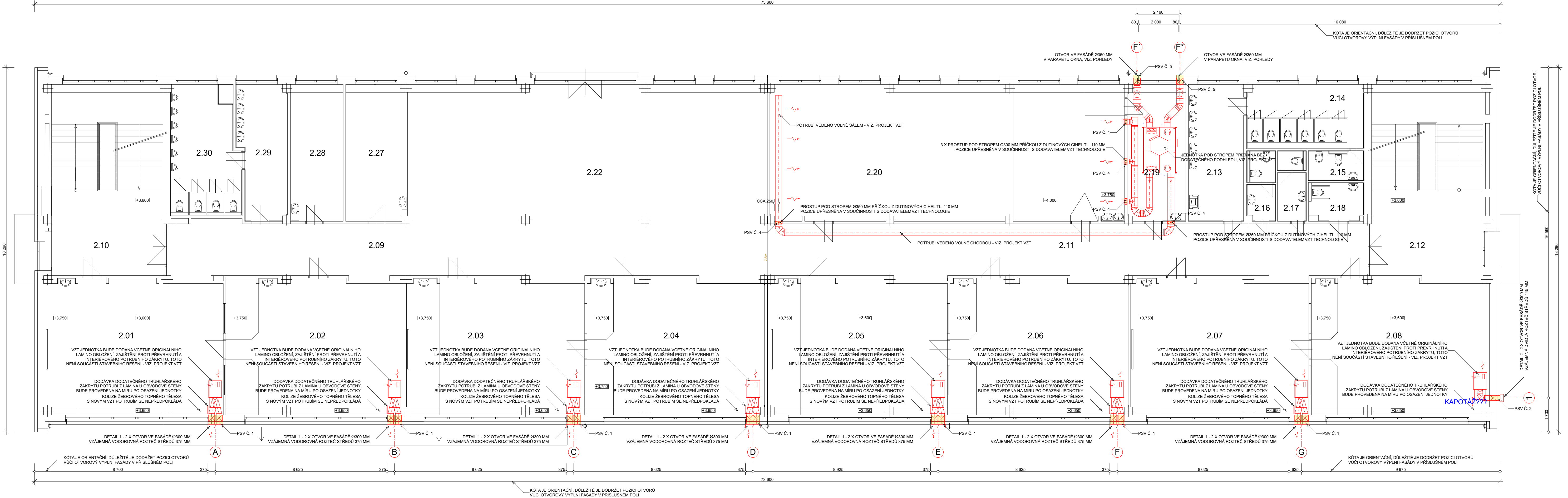
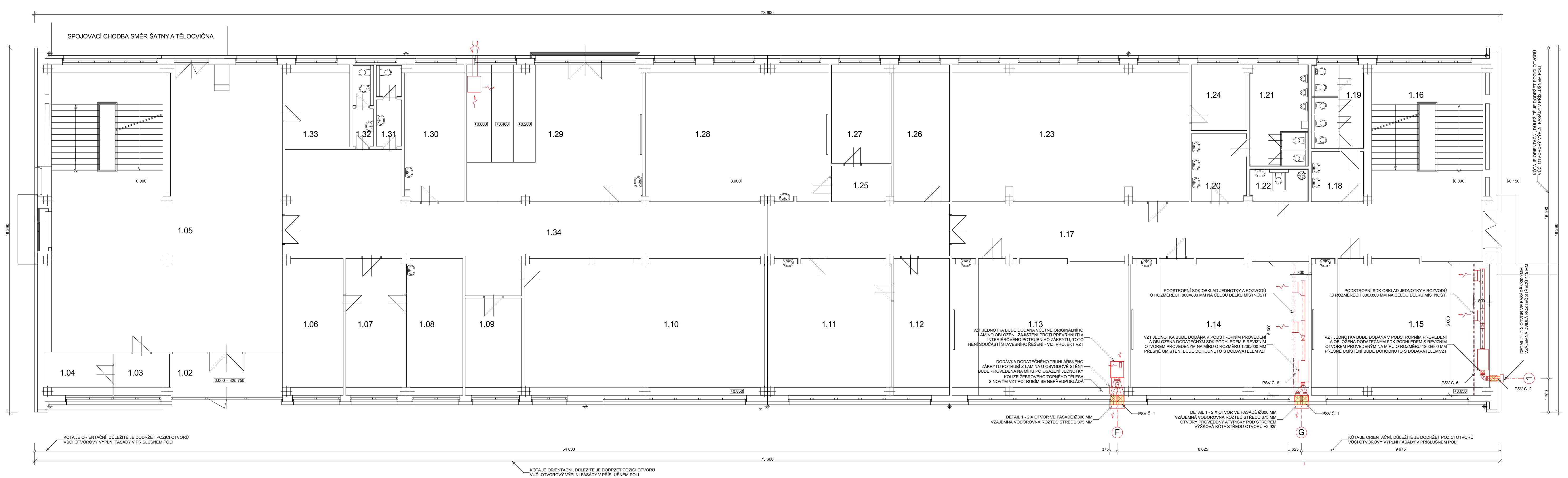


PŮDORYS 2. NP MĚŘÍTKO 1:100



PŮDORYS 1. NP MĚŘÍTKO 1:100



POZNÁMKY:  
- VÝKRES JE KRESLEN DLE ČSN EN ISO 7518:2000 VÝKRESY POZEMNÍCH STAVEB - KRESLENÍ DEMOLIC A PŘESTAVEB JAKO NOVÝ VÝKRES  
- VEŠKERÉ NOVÉ KONSTRUKCE JSOU KRESLENY ČERVENOU TENKOU ČAROU  
- BOURACÍ PRÁCE (RESP. VRTÁNÍ) JSOU NAZNAČENY ŽLUTÉ  
- TENTO VÝKRES SLOŽÍ JAKO PODKLAD PRO VÝPOČTOVÁNÍ A REALIZACI STAVEBNÍ PŘÍPRAVY PRO INSTALACI VZT ZAŘÍZENÍ A SOUVISLÝCH DODÁVEK A MONTÁŽNÍCH PRACÍ  
- NEJEDNÁ SE Tedy O KLASICKÝ STAVEBNÍ VÝKRES SE VŠEMI PODROBNOSTMI, POPISY A LEGENDAMI  
- INVESTOR BYL VÝSLOVNĚ UPOZORNĚN ZPRACOVATELEM TĚTO ČÁSTI PD, ŽE NEŘEŠÍ PŘÍP. JEHOŽ POŘÍZENÍ JE NA INVESTOROVY  
- VEŠKERÁ VZT ZAŘÍZENÍ VČETNĚ POTRUBÍ, JEJICH POZICE A VAZBY JSOU V TOMTO VÝKRESU NAZNAČENA POUZE SCHEMATICKY A PŘEDNOSTNĚ PRO NĚ PLATÍ ČÁST VZT  
- PŘED ZAHÁJENÍM PROVÁDĚNÍ OTVORŮ FASÁD MUSÍ BÝT OVĚŘENY PŘEDPOKLADY, UVÁDĚNÉ V TĚTO PD  
- SOUČASNĚ JE NUTNÉ UMÍSTIT NOVÉ OTVORY VE VÁZBĚ NA OTVORY STÁVAJÍCÍ, OSTATNÍ KOTY JSOU POUZE ORIENTAČNÍ  
- VEŠKERÉ PŘEDPOKLADANÉ STAVEBNÍ PRÁCE A DODÁVKY JSOU UVEDENY VE VÝPISU PRVKŮ PSV  
- VEŠKERÉ KOTY ZDE UVEDENÉ JSOU POUZE ORIENTAČNÍ A NOVÉ KONSTRUKCE MUSÍ BÝT PROVĚŘENY V POHLEDOVÉ NÁVYŠNOSTI NA STÁVAJÍCÍ, JEDNÁ SE ZEJMÉNA O OSAZENÍ FASÁDNÍCH MRÍŽEK VE VÁZBĚ NA STÁVAJÍCÍ OTVOROVÉ VÝPLNĚ  
- OSTATNÍ PRÁCE ZDE NEUVEDENÉ JSOU DLE DOHODY SOUČÁSTÍ OSTATNÍCH ČÁSTÍ PD

LEGENDA

- STÁVAJÍCÍ KONSTRUKCE
- NOVÉ KONSTRUKCE
- BOURANÉ KONSTRUKCE

